

STONE-FEEL

ΜΩΣΑΪΚΟ ΜΕ 100% ΑΝΑΚΥΚΛΩΜΕΝΟ ΓΥΑΛΙ Ή ΧΡΩΜΑΤΙΣΤΑ ΑΔΡΑΝΗ



ΠΕΡΙΓΡΑΦΗ

Τσιμεντοειδές κονίαμα με ίνες και οργανικά πρόσμικτα

ΠΑΡΑΤΗΡΗΣΕΙΣ

Να μην εφαρμόζεται:

- σε εξωτερικούς χώρους
- σε υποστρώματα με υγρασία >4%
- σε υγρασία περιβάλλοντος >85%
- σε υγρά δάπεδα με ανερχόμενη υγρασία
- σε σαθρά, ασταθή και εύθραυστα δάπεδα
- Πάνω σε θερμαινόμενα δάπεδα όταν η θέρμανση είναι ανοιχτή. Θα πρέπει να έχει κλείσει η θέρμανση τουλάχιστον για 24 ώρες και να επαναλειτουργήσει τουλάχιστον 21 ημέρες μετά την εφαρμογή του STONE-FEEL
- σε κονιάματα ασβεστικής βάσης

ΧΑΡΑΚΤΗΡΙΣΤΙΚΑ ΕΦΑΡΜΟΓΗΣ

- ανάδευση και μεταφορά με πρέσα
- Χρόνος Ζωής Μείγματος: 10-20 λεπτά
- Πάχος εφαρμογής : >14mm
- Στέγνωμα στην αφή : περίπου 5-7 ώρες, ανάλογα με τις ατμοσφαιρικές συνθήκες
- Πάτημα-χρήση (πεζός): >10 ώρες
- Χρόνος για στεγνό γυάλισμα: >4 ημέρες

ΕΠΙΔΟΣΕΙΣ

- Νερό ανάμειξης (εργαστήριο): 12%
- Αντοχή σε κάμψη: > 9 N/mm²
- Αντοχή σε θλίψη: > 50 N/mm²
- Αντοχή στη φθορά κατά ENU-EN 13892-4 : 18cm³ / 50cm²
- Αντιολισθηρό κατά CTE : Class 1
- Πρόσφυση σε σκυρόδεμα : > 1,5 N/mm²
- Πρόσφυση σε μη απορροφητικές επιφάνειες με αρμούς διαστολής : > 0,9 N/mm²
- Αντοχή σε κρούση κατά UNE-EN 12633
 - Ύψος πτώσης: > 1500 mm
 - Τιμή IR : IR=14,7 N*m
- Συμπεριφορά στη φωτιά : A1 euroclass
- Χαρακτηρισμός : EN 13813:2003 - CT-C40-F7-A22

* Τα παραπάνω αποτελέσματα προκύπτουν από σπάντα διαδικασίες και μπορεί να διαφοροποιηθούν ανάλογα με τις συνθήκες εργασίας

ΣΥΝΘΗΚΕΣ ΕΦΑΡΜΟΓΗΣ

• Η επιφάνεια εφαρμογής θα πρέπει να είναι στέρεα χωρίς σαθρά, τελείως καθαρή, στεγνή χωρίς σκόνη και γράσα.

• Για εφαρμογή πάνω σε επιφάνειες νέων σκυροδεμάτων (> 28 ημέρες) ή παλαιότερων σκυροδεμάτων με αντοχή σε θλίψη > 25N/mm², πρέπει να προηγηθεί τρίψιμο εως ότου αποκαλυφθεί το αδρανές του.

• Σε μη απορροφητικά υποστρώματα (μάρμαρο, γρανίτη κ.α.), τρίψιμο, σκούπισμα και εφαρμογή PAVEX PRIMER με χαλαζία.

• Πρίν την εφαρμογή να γίνεται εφαρμογή 1-2 χέρια αστάρι F-300

• Αποφύγετε την άμεση επαφή με τον ήλιο και τον αέρα κατά την διάρκεια της εφαρμογής και για 72 ώρες μετά.

• Να δίνεται προσοχή στους περιμετρικούς αρμούς (min. 5 mm) και τους αρμούς διαστολής (16-20m²).

ΤΡΟΠΟΣ ΕΦΑΡΜΟΓΗΣ



• Ανάμιξη νερού σύμφωνα με το μέγεθος του αδρανούς : 12-14%. (1 σάκος 25Kg STONE-FEEL + αδρανές)



* Η δΟΣΟΛΟΓΙΑ ΜΠΟΡΕΙ ΝΑ ΔΙΑΦΕΡΕΙ ΑΝΑΛΟΓΑ ΜΕ ΤΗΝ ΕΝΤΑΣΗ ΤΟΥ ΧΡΩΜΑΤΟΣ ΚΑΙ ΤΟ ΜΕΓΕΘΟΣ ΤΟΥ ΑΔΡΑΝΟΥΣ.



• Αν χρειαστεί, να γίνει χρήση ακιδωτού ρολού για την εξάλειψη τυχόν εγκλωβισμένου αέρα καθώς και την καλύτερη επιπέδωση του μίγματος.

• Στεγνό γυάλισμα > 4 ημέρες

* Οι χρόνοι μπορεί να διαφέρουν ανάλογα με την θερμοκρασία περιβάλλοντος.

* Να προηγείται μικρή εφαρμογή δοκιμαστικά για τον ακριβή προσδιορισμό των αναλογιών νερού



STONE-FEEL

ΜΟΣΑΪΚΟ ΜΕ 100% ΑΝΑΚΥΚΛΩΜΕΝΟ ΓΥΑΛΙ Ή ΧΡΩΜΑΤΙΣΤΑ ΑΔΡΑΝΗ

ΠΡΟΪΟΝ

- Για οικιακούς ή δημόσιους χώρους
- Συνεχείς επιφάνειες με γυαλιστερό φινιρίσμα
- Πολλές χρωματικές επιλογές
- Πάχος > 14mm, σε όλα τα σημεία



ΣΥΣΚΕΥΑΣΙΑ

- 25Kg σακί
- 1200 Kg παλέτα (48 σακιά)

ΧΡΩΜΑΤΑ

- Λευκό
- Άλλα κατόπιν παραγγελίας

ΚΑΤΑΝΑΛΩΣΗ

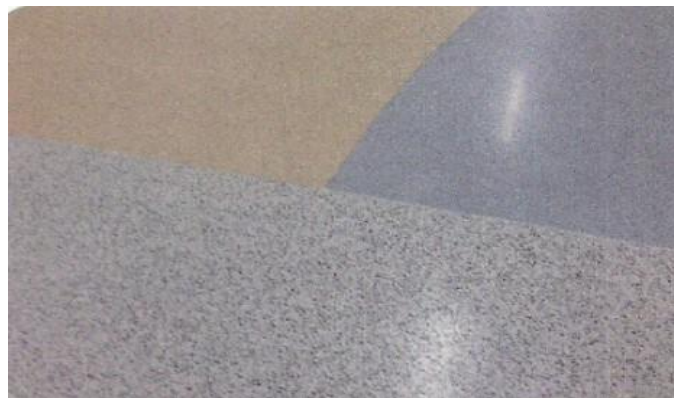
- 16 - 20 Kg /m² και cm πάχος (ανάλογα με το μέγεθος του αδρανούς)

ΣΥΝΤΗΡΗΣΗ-ΑΠΟΘΗΚΕΥΣΗ

- 6 μήνες από την ημερομηνία παρασκευής, κλειστό στην αρχική του συσκευασία και προστατευμένο σε εσωτερικό και ξηρό χώρο.

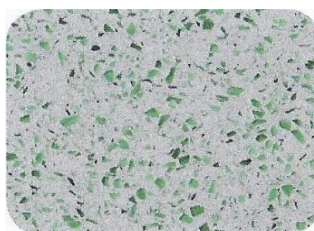
ΣΧΕΤΙΚΑ ΠΡΟΪΟΝΤΑ

- F-300
- PAVEX PRIMER
- ORFAPOL INCOLORO



ΑΠΟΔΟΣΕΙΣ

- Ρευστό κονίαμα με ανακυκλωμένα αδρανή για την δημιουργία συνεχούς δαπέδου, σε νέες κατασκευές ή ανακαινίσεις.
- Για δάπεδα όπου απαιτείται μεγάλη επιπεδότητα.
- Ιδανικό για δημόσιες κατασκευές, μεγάλες επιφάνειες, ξενοδοχεία, ιδιωτικούς χώρους...
- Ανακατασκευή βιομηχανικών χώρων
- Για ελαφριά και μέτρια βαριά κυκλοφορία
- Για εσωτερικούς χώρους



ΣΥΜΒΟΥΛΕΣ ΕΦΑΡΜΟΓΗΣ

- Θερμοκρασία εφαρμογής : 10 - 30 °C
- Να τηρούνται πάντα οι ίδιες αναλογίες νερού και χρόνου κατά την ανάδευση του μίγματος
- Να τηρείται πάντα το ελάχιστο πάχος που απαιτείται ανάλογα με το υπόστρωμα εφαρμογής
- Να μην προστίθενται πρόσμικτα μέσα στο κονίαμα
- Να δίνεται προσοχή στους περιμετρικούς αρμούς (min. 5 mm) και τους αρμούς διαστολής (16-20m²).