

ADCO-200

ΠΑΤΗΤΗ ΤΣΙΜΕΝΤΟΚΟΝΙΑ

ΠΕΡΙΓΡΑΦΗ

Πατητή τσιμεντοκονία υψηλής αισθητικής η οποία βασίζεται σε ένα συνδυασμό παραδοσιακών υλικών εμπλουτισμένων με εξελιγμένες ρητίνες, διασφαλίζοντας έτσι ένα άριστο αισθητικό αποτέλεσμα.

ΧΑΡΑΚΤΗΡΙΣΤΙΚΑ ΕΦΑΡΜΟΓΗΣ

- Χρόνος Ζωής Μείγματος: 1 ½-2 ώρες
- Πάχος εφαρμογής : 1mm / στρώση
- Στέγνωμα στην αφή : περίπου 1-1½ ώρα, ανάλογα με τις ατμοσφαιρικές συνθήκες
- Χρόνος εφαρμογής 2ο χέρι : Μετά από 2-3 ώρες, ανάλογα με τις ατμοσφαιρικές συνθήκες
- Αραίωση : 2,0-2,5 λίτρα νερό ανά 10 Kg κονιάματος

* Οι παραπάνω χρόνοι αφορούν εργασίες στους 20°C με ΣΥ 50% και μπορεί να διαφοροποιηθούν ανάλογα με τις πραγματικές συνθήκες εργασίας

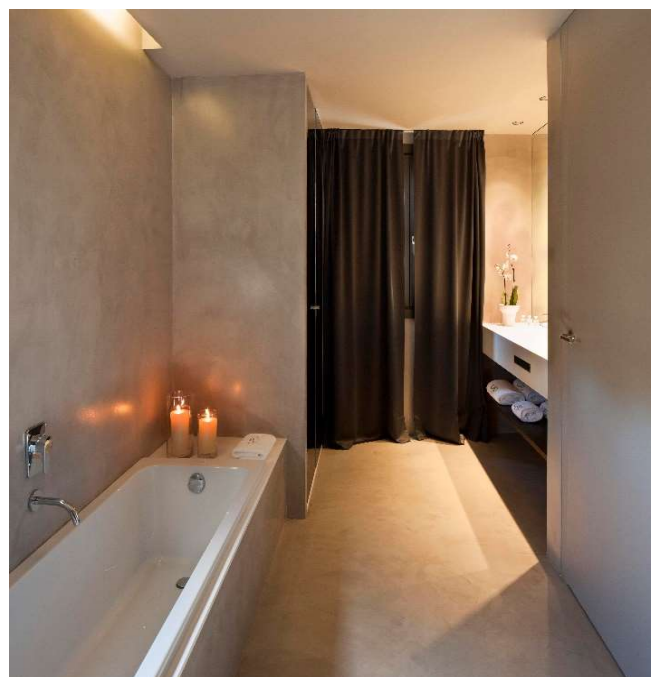


ΤΕΧΝΙΚΑ ΧΑΡΑΚΤΗΡΙΣΤΙΚΑ

- Ειδικό βάρος : 1,8 ± 0,05 Kg/λίτρο (νωπό κονίαμα)
- Κοκκομετρία : 200µm
- Αντοχή σε κάμψη (28 ημερών): 8,1 N/mm² (EN 196-1)
- Αντοχή σε θλίψη (28 ημερών): 40,4 N/mm² (EN 196-1)

ΤΡΟΠΟΣ ΕΦΑΡΜΟΓΗΣ

- με σπάτουλα
- απαιτείται πολύ καλή ανάδευση του προϊόντος πριν τη χρήση
- Οι επιφάνειες πρέπει να είναι καθαρές, στεγνές και ελεύθερες από τυχόν σαθρά υλικά, λάδια και σκόνη.
- Τυχόν ατέλειες όπως ρωγμές, κενά στο υπόστρωμα κλπ. πρέπει να επισκευάζονται με κατάλληλα υλικά.
- Ανάλογα την επιφάνεια που θα εφαρμόσουμε την τσιμεντοκονία και την απορροφητικότητα της επιφάνειας αυτής, εφαρμόζουμε το AD Primer προσθέτοντας χαλαζία όπου αυτό απαιτείται για την εξασφάλιση καλύτερης πρόσφυσης.



ΚΑΘΑΡΙΣΜΟΣ ΕΡΓΑΛΕΙΩΝ

- Τα εργαλεία καθαρίζονται αμέσως μετά τη χρήση με άφθονο νερό.

ADCO-200

ΠΑΤΗΤΗ ΤΣΙΜΕΝΤΟΚΟΝΙΑ

ΠΡΟΪΟΝ

- Για εσωτερική και εξωτερική χρήση
- Υψηλές μηχανικές ιδιότητες
- Εξαιρετική αντοχή στο χρόνο
- Εφαρμογή για δάπεδα και τοίχους
- Μεγάλη επιλογή αποχρώσεων φινιρίσματος



ΣΥΣΚΕΥΑΣΙΑ

- Δοχεία των 10 Kg

ΑΠΟΧΡΩΣΕΙΣ

- Βάση : Ωχρό
- Άλλες αποχρώσεις από βεντάλια της NCS

ΚΑΤΑΝΑΛΩΣΗ

- Περίπου 1,0 kg/m²/mm στρώση, σε κατάλληλα προετοιμασμένες επιφάνειες

* Οι παραπάνω καταναλώσεις μπορούν να διαφοροποιηθούν ανάλογα το υπόστρωμα και των αριθμό των στρώσεων

ΣΥΝΤΗΡΗΣΗ-ΑΠΟΘΗΚΕΥΣΗ

- 24 μήνες από την ημερομηνία παρασκευής, κλειστό στην αρχική του συσκευασία και προστατευμένο σε εσωτερικό και ξηρό χώρο.

ΑΠΟΔΟΣΕΙΣ

- Έγχρωμη πατητή τσιμεντοκονία με υψηλά τεχνικά χαρακτηριστικά, ιδανική για ανανείωση και διακόσμηση τοίχων και δαπέδων
- Μέγιστο πάχος ανά στρώση μόλις 1 χιλιοστό
- Για εσωτερικούς και εξωτερικούς χώρους



ΣΧΕΤΙΚΑ ΠΡΟΪΟΝΤΑ

- SUB A+B
- ECOPOX-CEM PLUS 3C
- ORFAPOL-50
- ORFAPOL INCOLORO

ΣΥΜΒΟΥΛΕΣ ΕΦΑΡΜΟΓΗΣ

- Θερμοκρασία εφαρμογής : 10-30°C
- Κατά τους θερινούς μήνες πρέπει να λαμβάνονται τα απαραίτητα μέτρα ώστε να αποφεύγεται ή αφυδάτωση της τσιμεντοκονίας λόγω των υψηλών θερμοκρασιών, Παρακαλείστε όπως συμβουλευτείτε της οδηγίες ασφαλείας του προϊόντος.
- Να τηρούνται πάντα οι σωστές αναλογίες ανάμιξης
- Να δίνεται προσοχή στους περιμετρικούς αρμούς (min. 5 mm) και τους αρμούς διαστολής (16-20m²).